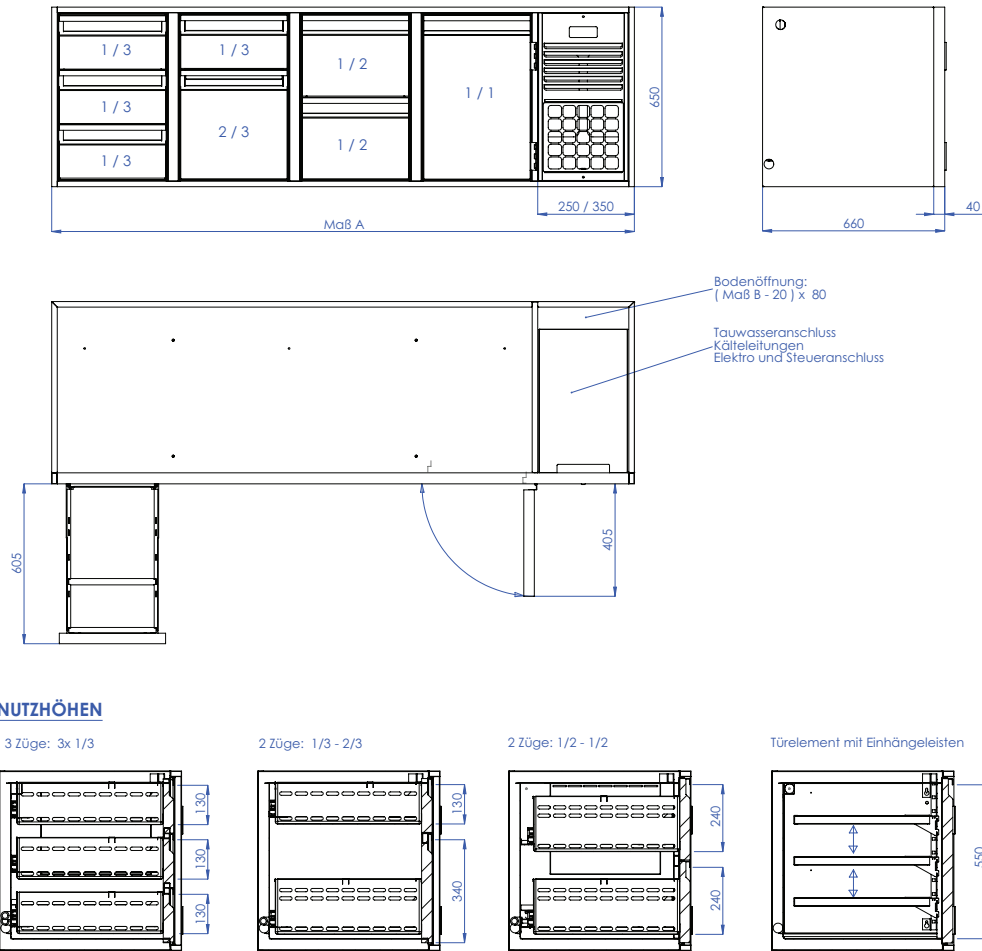


**DATENBLATT: steckerfertige Geräte mit Maschinenfach**



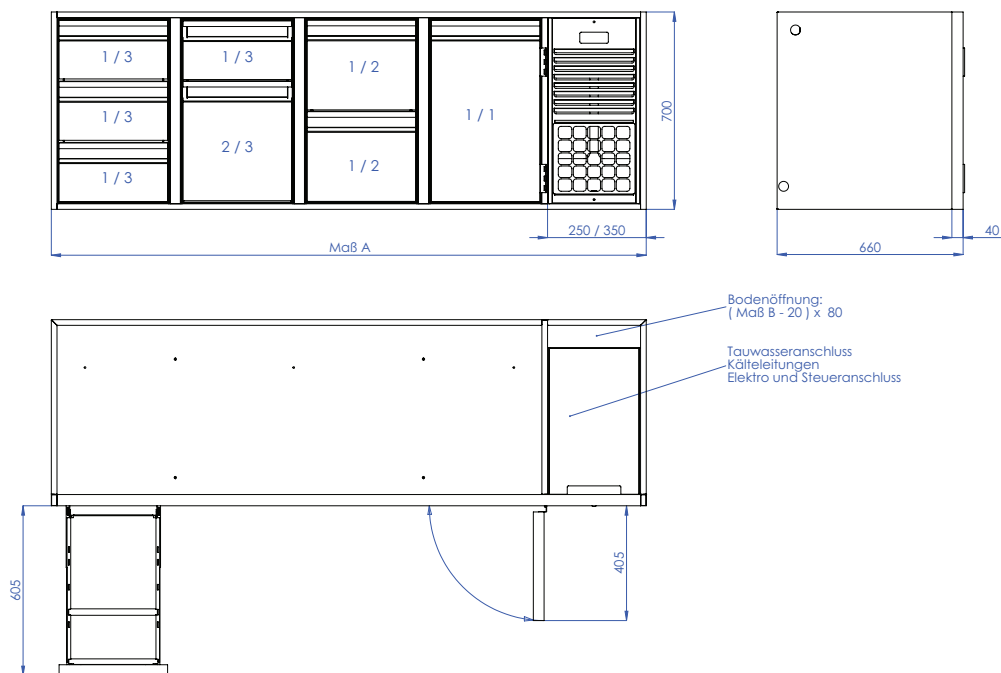
**Technische Daten:**

|                                    | KT1T-650        | KT2T-650         | KT3T-650         | KT4T-650         |
|------------------------------------|-----------------|------------------|------------------|------------------|
| <b>Außenmaße</b> (B[MaßA]xTxH)     | 770 x 700 x 850 | 1130 x 700 x 850 | 1670 x 700 x 850 | 2110 x 700 x 850 |
| <b>Korpusmaße</b> (BxTxH)          | 770 x 660 x 650 | 1130 x 660 x 650 | 1670 x 660 x 650 | 2110 x 660 x 650 |
| <b>Leistungsaufnahme</b>           | 265 Watt        | 300 Watt         | 420 Watt         | 535 Watt         |
| <b>Kälteleistung bei VT -10 °C</b> | 240 Watt        | 305 Watt         | 370 Watt         | 460 Watt         |
| <b>Spannung</b>                    | 230V 50Hz       | 230V 50Hz        | 230V 50Hz        | 230V 50Hz        |
| <b>Maß B</b>                       | 250             | 250              | 350              | 350              |
| <b>Kältemittel</b>                 | R 134a          |                  |                  |                  |
| <b>Temperaturbereich</b>           | 0 °C bis + 8 °C |                  |                  |                  |

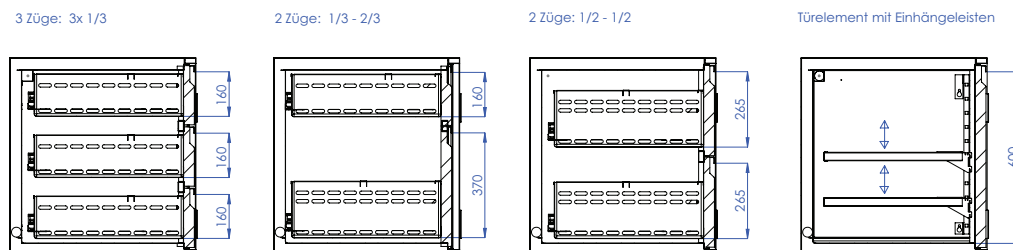
Hasenbichler 2015 · Alle Rechte und technische Änderungen vorbehalten

Maßangaben in mm. Angabe bei + 30 °C Raumtemperatur und 55 % relativer Luftfeuchte (Klimaklasse 4 nach EN 23953).

DATENBLATT: steckerfertige Geräte mit Maschinenfach



NUTZHÖHEN



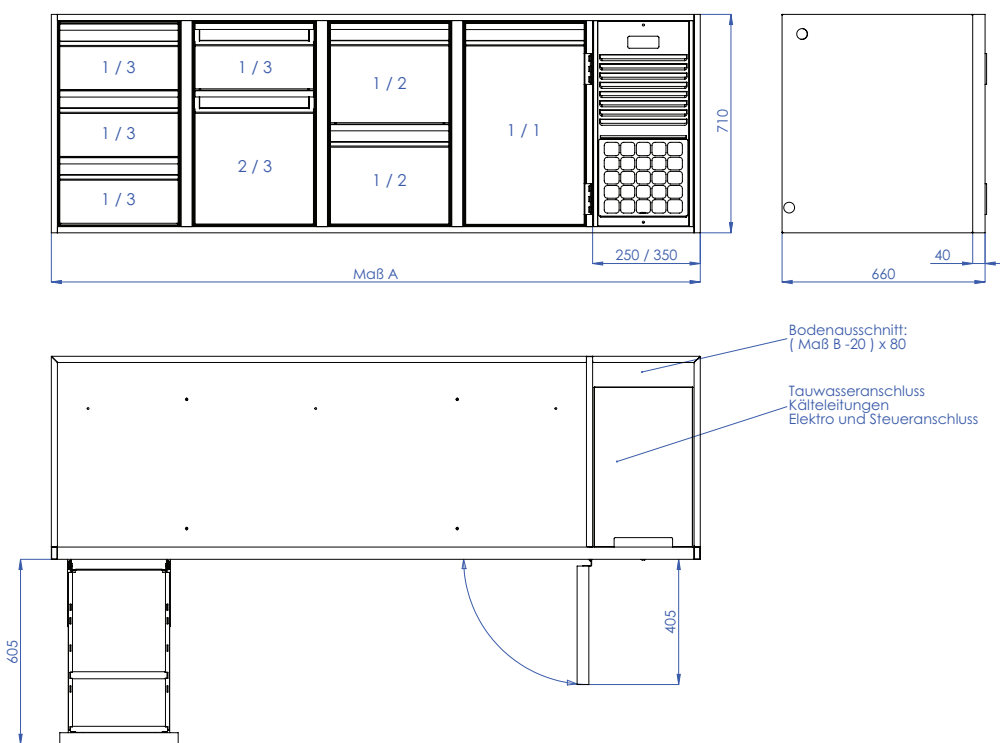
Technische Daten:

|                                    | KT1T-700        | KT2T-700         | KT3T-700         | KT4T-700         |
|------------------------------------|-----------------|------------------|------------------|------------------|
| <b>Außenmaße</b> (B[Maß A]xTxH)    | 770 x 700 x 850 | 1130 x 700 x 850 | 1670 x 700 x 850 | 2110 x 700 x 850 |
| <b>Korpusmaße</b> (BxTxH)          | 770 x 660 x 650 | 1130 x 660 x 650 | 1670 x 660 x 650 | 2110 x 660 x 650 |
| <b>Leistungsaufnahme</b>           | 265 Watt        | 300 Watt         | 420 Watt         | 535 Watt         |
| <b>Kälteleistung bei VT -10 °C</b> | 240 Watt        | 305 Watt         | 370 Watt         | 460 Watt         |
| <b>Spannung</b>                    | 230V 50Hz       | 230V 50Hz        | 230V 50Hz        | 230V 50Hz        |
| <b>Maß B</b>                       | 250             | 250              | 350              | 350              |

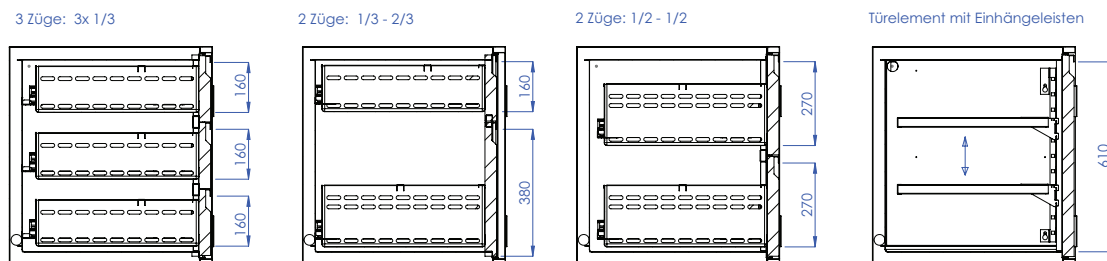
|                          |                 |
|--------------------------|-----------------|
| <b>Kältemittel</b>       | R 134a          |
| <b>Temperaturbereich</b> | 0 °C bis + 8 °C |

Hasenbichler 2015 · Alle Rechte und technische Änderungen vorbehalten

DATENBLATT: steckerfertige Geräte mit Maschinenfach



**NUTZHÖHEN**



**Technische Daten:**

|                                    | KT1T-710        | KT2T-710         | KT3T-710         | KT4T-710         |
|------------------------------------|-----------------|------------------|------------------|------------------|
| <b>Außenmaße</b> (B[Maß A]xTxH)    | 770 x 700 x 850 | 1130 x 700 x 850 | 1670 x 700 x 850 | 2110 x 700 x 850 |
| <b>Korpusmaße</b> (BxTxH)          | 770 x 660 x 710 | 1130 x 660 x 710 | 1670 x 660 x 710 | 2110 x 660 x 710 |
| <b>Leistungsaufnahme</b>           | 265 Watt        | 300 Watt         | 420 Watt         | 535 Watt         |
| <b>Kälteleistung bei VT -10 °C</b> | 240 Watt        | 305 Watt         | 370 Watt         | 460 Watt         |
| <b>Spannung</b>                    | 230V 50Hz       | 230V 50Hz        | 230V 50Hz        | 230V 50Hz        |
| <b>Maß B</b>                       | 250             | 250              | 350              | 350              |

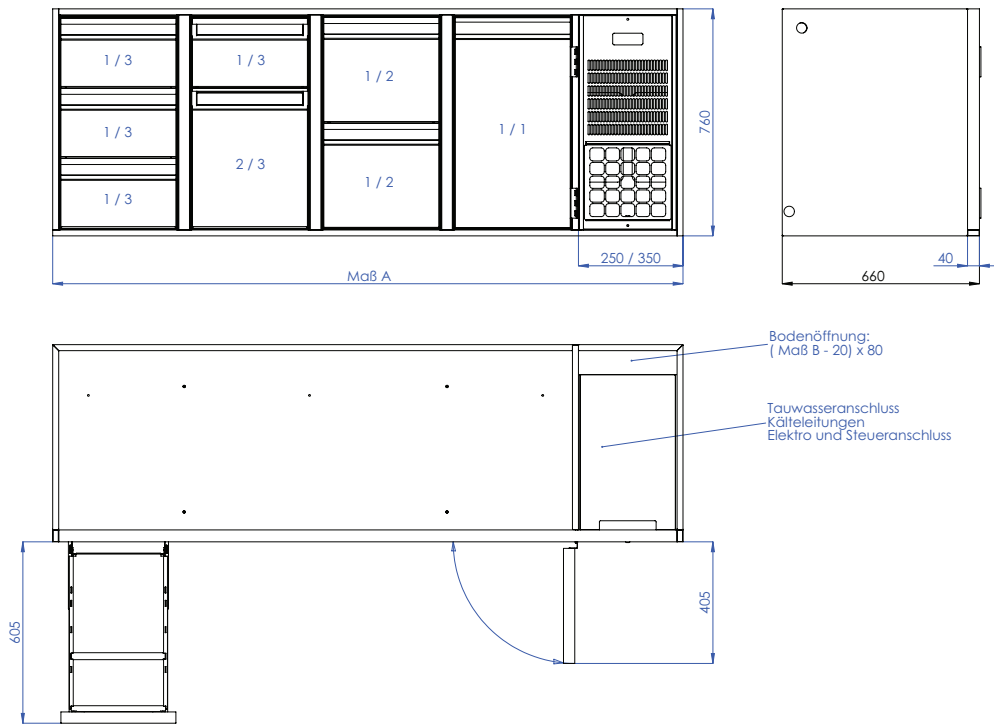
|                          |                 |
|--------------------------|-----------------|
| <b>Kältemittel</b>       | R 134a          |
| <b>Temperaturbereich</b> | 0 °C bis + 8 °C |

Hasenbichler 2015 · Alle Rechte und technische Änderungen vorbehalten

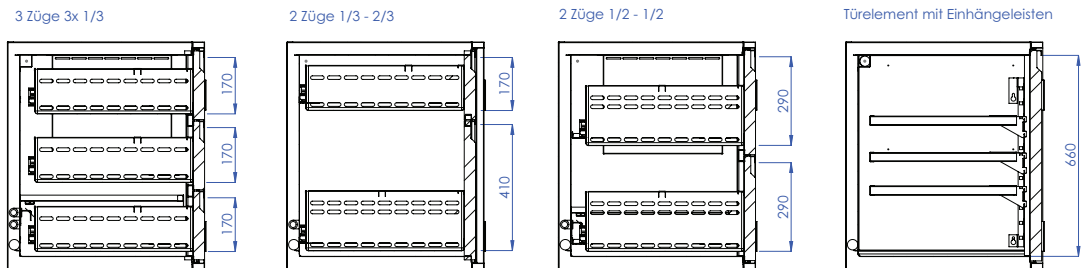
Maßangaben in mm. Angabe bei + 30 °C Raumtemperatur und 55 % relativer Luftfeuchte (Klimaklasse 4 nach EN 23953).



**DATENBLATT: steckerfertige Geräte mit Maschinenfach**



**NUTZHÖHEN**



**Technische Daten:**

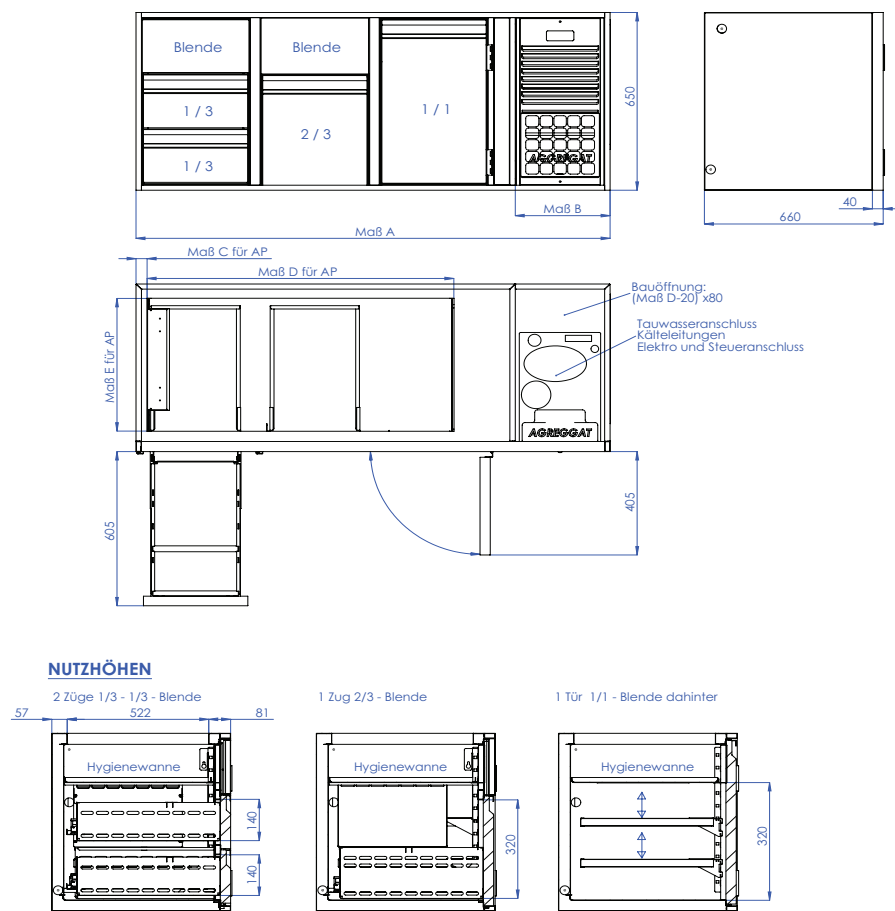
|                                    | KT1T-760        | KT2T-760         | KT3T-760         | KT4T-760         |
|------------------------------------|-----------------|------------------|------------------|------------------|
| <b>Außenmaße</b> (B[Maß A]xTxH)    | 770 x 700 x 900 | 1130 x 700 x 900 | 1670 x 700 x 900 | 2110 x 700 x 900 |
| <b>Korpusmaße</b> (BxTxH)          | 770 x 660 x 760 | 1130 x 660 x 760 | 1670 x 660 x 760 | 2110 x 660 x 760 |
| <b>Leistungsaufnahme</b>           | 265 Watt        | 300 Watt         | 420 Watt         | 535 Watt         |
| <b>Kälteleistung bei VT -10 °C</b> | 240 Watt        | 305 Watt         | 370 Watt         | 460 Watt         |
| <b>Spannung</b>                    | 230V 50Hz       | 230V 50Hz        | 230V 50Hz        | 230V 50Hz        |
| <b>Maß B</b>                       | 250             | 250              | 350              | 350              |

|                          |                 |
|--------------------------|-----------------|
| <b>Kältemittel</b>       | R 134a          |
| <b>Temperaturbereich</b> | 0 °C bis + 8 °C |

Hasenbichler 2015 · Alle Rechte und technische Änderungen vorbehalten

Maßangaben in mm. Angabe bei + 30 °C Raumtemperatur und 55 % relativer Luftfeuchte (Klimaklasse 4 nach EN 23953).

**DATENBLATT: steckerfertige Saladetten mit Maschinenfach**



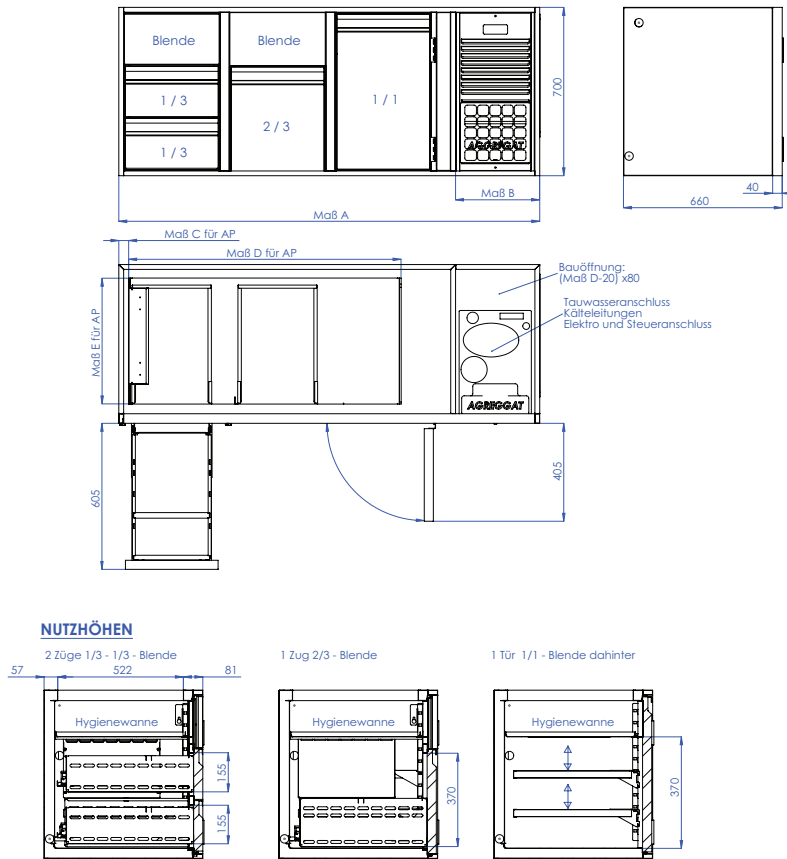
**Technische Daten:**

|                                    | SA1T-650          | SA2T-650         | SA3T-650         | SA4T-650         |
|------------------------------------|-------------------|------------------|------------------|------------------|
| <b>Außenmaße (B[Maß A]xTxH)</b>    | 800 x 660 x 650   | 1250 x 660 x 650 | 1650 x 660 x 650 | 2190 x 660 x 650 |
| <b>Breite (Maß D) x Tiefe</b>      | 640 x 520         | 800 x 520        | 1130 x 520       | 1455 x 520       |
| <b>Leistungsaufnahme</b>           | 210 Watt          | 350 Watt         | 350 Watt         | 375 Watt         |
| <b>Kälteleistung bei VT -10 °C</b> | 240 Watt          | 370 Watt         | 370 Watt         | 460 Watt         |
| <b>Spannung</b>                    | 230V 50Hz         | 230V 50Hz        | 230V 50Hz        | 230V 50Hz        |
| <b>Maß B</b>                       | 250               | 250              | 350              | 350              |
| <b>Maß E</b>                       | 520               | 520              | 520              | 520              |
| <b>Abstand von links (Maß C)</b>   | 80                | 43               | 43               | 43               |
| <b>Kältemittel</b>                 | R 134a            |                  |                  |                  |
| <b>Temperaturbereich</b>           | +2 °C bis + 10 °C |                  |                  |                  |

Hasenbichler 2015 · Alle Rechte und technische Änderungen vorbehalten

Maßangaben in mm. Angabe bei + 30 °C Raumtemperatur und 55 % relativer Luftfeuchte (Klimaklasse 4 nach EN 23953).

**DATENBLATT: steckerfertige Salalette mit Maschinenfach**



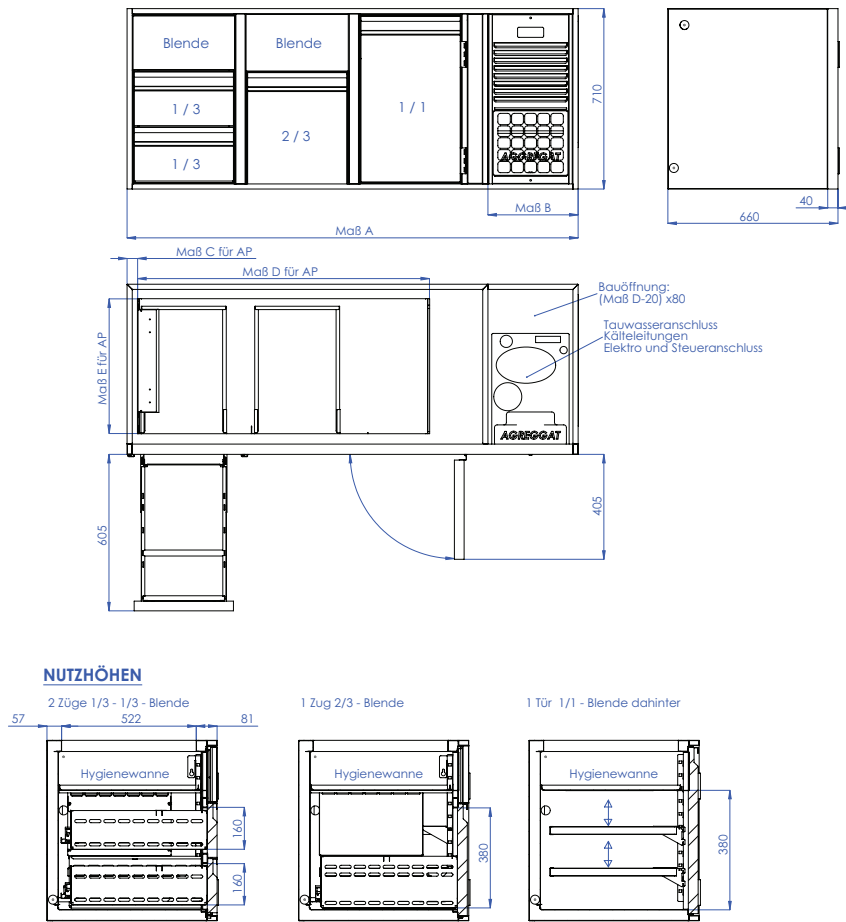
**Technische Daten:**

|                                    | SA1T-700          | SA2T-700         | SA3T-700         | SA4T-700         |
|------------------------------------|-------------------|------------------|------------------|------------------|
| <b>Außenmaße (B[Maß A] x TxH)</b>  | 800 x 660 x 700   | 1250 x 660 x 700 | 1650 x 660 x 700 | 2190 x 660 x 700 |
| <b>Breite (Maß D) x Tiefe</b>      | 640 x 520         | 800 x 520        | 1130 x 520       | 1455 x 520       |
| <b>Leistungsaufnahme</b>           | 210 Watt          | 350 Watt         | 350 Watt         | 375 Watt         |
| <b>Kälteleistung bei VT -10 °C</b> | 240 Watt          | 370 Watt         | 370 Watt         | 460 Watt         |
| <b>Spannung</b>                    | 230V 50Hz         | 230V 50Hz        | 230V 50Hz        | 230V 50Hz        |
| <b>Maß B</b>                       | 250               | 250              | 350              | 350              |
| <b>Maß E</b>                       | 520               | 520              | 520              | 520              |
| <b>Abstand von links (Maß C)</b>   | 80                | 43               | 43               | 43               |
| <b>Kältemittel</b>                 | R 134a            |                  |                  |                  |
| <b>Temperaturbereich</b>           | +2 °C bis + 10 °C |                  |                  |                  |

Hasenbichler 2015 · Alle Rechte und technische Änderungen vorbehalten

Maßangaben in mm. Angabe bei + 30 °C Raumtemperatur und 55 % relativer Luftfeuchte (Klimaklasse 4 nach EN 23953).

**DATENBLATT: steckerfertige Saladette mit Maschinenfach**



**Technische Daten:**

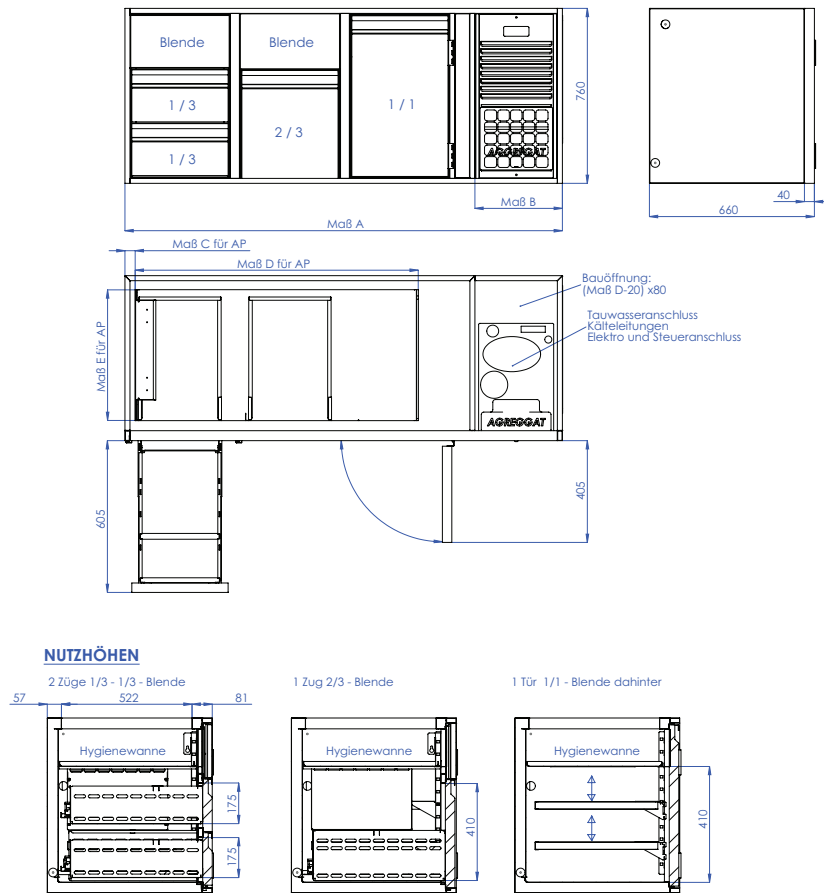
|                                    | SA1T-710          | SA2T-710         | SA3T-710         | SA4T-710         |
|------------------------------------|-------------------|------------------|------------------|------------------|
| <b>Außenmaße</b> (B[Maß A] x TxH)  | 800 x 660 x 710   | 1250 x 660 x 710 | 1650 x 660 x 710 | 2190 x 660 x 710 |
| <b>Breite (Maß D) x Tiefe</b>      | 640 x 520         | 800 x 520        | 1130 x 520       | 1455 x 520       |
| <b>Leistungsaufnahme</b>           | 210 Watt          | 350 Watt         | 350 Watt         | 375 Watt         |
| <b>Kälteleistung bei VT -10 °C</b> | 240 Watt          | 370 Watt         | 370 Watt         | 460 Watt         |
| <b>Spannung</b>                    | 230V 50Hz         | 230V 50Hz        | 230V 50Hz        | 230V 50Hz        |
| <b>Maß B</b>                       | 250               | 250              | 350              | 350              |
| <b>Maß E</b>                       | 520               | 520              | 520              | 520              |
| <b>Abstand von links (Maß C)</b>   | 80                | 43               | 43               | 43               |
| <b>Kältemittel</b>                 | R 134a            |                  |                  |                  |
| <b>Temperaturbereich</b>           | +2 °C bis + 10 °C |                  |                  |                  |

Hasenbichler 2015 · Alle Rechte und technische Änderungen vorbehalten

Maßangaben in mm. Angabe bei + 30 °C Raumtemperatur und 55 % relativer Luftfeuchte (Klimaklasse 4 nach EN 23953).



**DATENBLATT: steckerfertige Saladette mit Maschinenfach**



**Technische Daten:**

|                                    | SA1T-760          | SA2T-760         | SA3T-760         | SA4T-760         |
|------------------------------------|-------------------|------------------|------------------|------------------|
| <b>Außenmaße (B[Maß A]xTxH)</b>    | 800 x 660 x 760   | 1250 x 660 x 760 | 1650 x 660 x 760 | 2190 x 660 x 760 |
| <b>Breite (Maß B) x Tiefe</b>      | 640 x 520         | 800 x 520        | 1130 x 520       | 1455 x 520       |
| <b>Leistungsaufnahme</b>           | 210 Watt          | 350 Watt         | 350 Watt         | 375 Watt         |
| <b>Kälteleistung bei VT -10 °C</b> | 240 Watt          | 370 Watt         | 370 Watt         | 460 Watt         |
| <b>Spannung</b>                    | 230V 50Hz         | 230V 50Hz        | 230V 50Hz        | 230V 50Hz        |
| <b>Maß B</b>                       | 250               | 250              | 350              | 350              |
| <b>Maß E</b>                       | 520               | 520              | 520              | 520              |
| <b>Abstand von links (Maß C)</b>   | 80                | 43               | 43               | 43               |
| <b>Kältemittel</b>                 | R 134a            |                  |                  |                  |
| <b>Temperaturbereich</b>           | +2 °C bis + 10 °C |                  |                  |                  |

Hasenbichler 2015 · Alle Rechte und technische Änderungen vorbehalten

Maßangaben in mm. Angabe bei + 30 °C Raumtemperatur und 55 % relativer Luftfeuchte (Klimaklasse 4 nach EN 23953).